



Pop-Up Folding Bike

B'TWIN TILT



B'TWIN

Pop-Up Folding Bike ***B'TWIN TILT***シリーズ

- B'TWIN TILT について
- TILTのINNOVATION
- TILT 5
- TILT 7
- TILT 9
- ご使用になる前に
- 本体の組み立て
- 本体の折りたたみ



B'TWIN TILT について

“ポップアップシステム”であっというまに
組み立て・折りたたみができる！

フランスの自転車ブランド **B'TWIN** (ビトウィン) が新たに開発した折りたたみ自転車 **TILT** (ティルト) は、

- ワンタッチで瞬時にフレームが開閉できる【**Pop Up**】 (特許取得済み)
- シートポストのワンタッチ高さ調整【**Easy Clamp**】 (特許取得済み)
- フレーム一体型ビルトインライト【**Light' In**】
- ドライブトレイン(※)をフレーム内側に配置した【**Clean Ride**】 ※チェーン
- 折りたたんだままでも転がして運べる【**Foldn' Roll**】
- フレーム自体が振動を吸収する【**Virtual Damper**】

など、数々の新開発技術を余すことなく盛り込んだ、これまでの概念を打ち破る革新的なモバイルコンピューターです。

「こんな構造ならもっとかんたんに折りたためるのでは？」

TILTの開発は、B'TWIN開発チームのあるメンバーのふとしたひらめきから始まりました。世界中の数多くのサイクリストから日々寄せられる要望やフィードバックを生かし、理想的なアーバンモビリティ（都市内移動）とは何かについて、情熱豊かなB'TWINの開発メンバーたちが従来の設計思想を根底から見直し、徹底的に研究・議論を重ね、プロトタイプを試作を繰り返した結果、まったく新しいスタイルのフォールディングバイクが誕生することになったのです。

さあ、今日からあなたも便利で快適なライディングをお楽しみください！

Have a nice ride with TILT!!



INNOVATIONS of **B'TWIN TILT**



Pop Up

瞬時に開閉できる
画期的システム



Easy Clamp

シートポストの高さ調節も
ワンタッチ



Clean Ride

クリーンなドライブトレイン
メンテナンスフリー (※)



Light' in

フレーム一体型
ビルトインライト



Foldn' roll

折りたたんだまま
転がして運べる



Virtual Damper

振動吸収フレーム

(※) TILT 5 はスチールチェーン採用。 / TILT 7/9 ではメンテナンスフリーのカーボンベルトを採用。



TILT's INNOVATION



Pop-Up

画期的な折りたたみシステム

あっという間にフレームが開閉ができる！

特許取得済みの世界初ポップアップシステムにより、フレーム開閉はほんの数秒！

サドル下のレバーにより、ワンタッチでフレームヒンジが解除され、瞬時に自転車を折りたたむことができます。もちろん組み立てもあっという間！



TILT's INNOVATION



Easy Clamp

シートポストの高さ調節もワンタッチ

サドル調整もかつてないほどシンプル

折りたたみ自転車では開閉のたびに必要なサドルの高さ調整。

特許取得済みの高さ調整システム **Easy Clamp**（イージークランプ）なら、面倒なサドルの高さ調整もワンタッチ！

シートポストに30段階の目盛りが刻まれており、高さがひと目でわかります。また、シートポスト断面が円形ではなく楕円形になっており、サドルが左右に回らないのでいつも正面を向いたまま。さらに、緩め／締めレバーも「上げる」「下げる」だけの一方向式。

いつも安全・快適なポジションでライディングが楽しめます。



TILT's INNOVATION



Clean Ride

クリーンなドライブトレイン

通勤前に服が汚れることはもうありません

ドライブトレイン、特に金属チェーンは自転車でもっとも汚れやすく、定期的なメンテナンスが必要なパーツです。

TILTでは、ドライブトレインをフレームの内側に配置する新設計により、チェーンを衣服に触れにくくすることに成功しました。

さらに、**TILT 7 / TILT 9**では、チェーンの代わりにカーボンベルトを採用。オイルが不要なく清潔・メンテナンスフリーです。しかもチェーンよりも軽量なうえ、耐久性も向上しています。

(TILT 5 ではサビ防止加工済みチェーンを採用)



TILT's INNOVATION



Light' In

フレーム一体型 ビルトインライト

クリップ式ライトの破損や盗難を防ぐために開発され、**TILT** に搭載されたのがフレーム一体型のビルトインライト **Light' In** です。

フロントライトはフレーム先端部分に埋め込まれており、テールランプはイーজークランプ/リアキャリアに固定されています。

ライトのON/OFFはハンドルに装備されたスイッチを押すだけです。

さらに**TILT 9**では、フロントハブ内蔵型のシマノ製ハブダイナモで発電し、フロントライトとテールランプに電源を供給するため、電池交換も不要です。



TILT's INNOVATION



Foldn' Roll

折りたたんだまま転がして運べます

サドルを握ってスーツケースのように

フォールディングバイクを徹底的に研究した**TILT**では、折りたたんだ状態で運搬のしやすさまで突き詰めています。

二つの車輪が平行になる構造により、スーツケースのように転がして運ぶことを可能にしました。

そしてこのとき、サドルの先端部分がハンドル（持ち手）に早変わり。握りやすいよう滑り止め加工も施されています。



TILT's INNOVATION

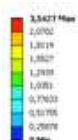


Virtual Damper

振動吸収フレーム

バーチャル・サスペンション

TILTにはサスペンションは装備されていませんが、フレーム自体が後輪から伝わる振動を吸収するよう設計されており、ライディングの快適性を向上しています。



TILT 5

TILTの6つの革新機能をすべて装備したスタンダードモデル。

ハブ内装3速ギア搭載で、パワフルな走りが楽しめます。

アーバンモビリティの新たな時代がはじまります。

溝つきサドル
先端部分は折りたたみ運搬時の
グリップも兼用。
握りやすいデザイン

Pop-Up
フレーム
折りたたみレバー

アルミ
シートポスト

Easy Clamp

Light' In
電池式
LEDランプ

SRAM製
i-モーション
3ハブ

Clean Ride
サビ防止チェーン

Virtual Damper
振動吸収フレーム

アルミフレーム

3段変速シフター

ステムロック用
クリップ

Pop-Up
ステムヒンジ

Light' In
電池式LEDライト

ハイテン
スチール
フォーク

折りたたみ
ペダル

シングルウォールリム
20x1.95タイヤ



時速20kmで自動的に変速するオートマティックギアを搭載した
斬新なアーバン通勤モデル。

ドライブトレインは、金属チェーンを排し、清潔・軽量かつ強靱な
カーボンベルトを装備。アルミ製フォーク・シートポスト採用で
軽量性にも優れます。



9

最新技術を余すことなく投入したハイエンドモデル。シマノ製ハブダイナモによる前後ライトへの電源供給、スムーズな加速を実現するハブ内装7段変速ギア、リアキャリア、輪行バッグ、カーボンベルトなどをフル装備。

サドルとハンドルグリップには贅沢なレザー仕上げが施され、ハイエンドにふさわしい素晴らしい質感を楽しめます。



仕様

	TILT 5	TILT 7	TILT 9
サイズ	折りたたみ時：約80 x 47 x 68 cm / 展開時：約150 x 59 x 111 cm		
重量	13.9 kg	13.5 kg	15.9 kg
フレーム	6061アルミ (Pop-Up開閉システム搭載)		
フロントフォーク	ハイテンスチール	6061アルミ	
ドライブトレイン (駆動方式)	スチールチェーン (錆び防止加工)	カーボンベルト	
変速機	SRAM製iモーション3スピードハブ (グリップ変速式) クランク 1 回転あたり： 3.53/4.84/6.63m	SRAM製オートマティック2スピードハブ (時速約20kmで自動変速) クランク 1 回転あたり： 4.63/6.34m	シマノ製Nexus 7速ハブ (グリップ変速式) クランク 1 回転あたり： 2.58/2.98/3.48/4.0/4.76/ 5.40/6.35m
ブレーキ	Vブレーキ (アルミレバー、スチールキャリパー)		
クランクセット/ ペダル	170mmアルミクランク (保護チップ付き) / 折りたたみペダル		
ハンドル/ステム	アルミ製ハンドルバー/ポップアップアルミ製ステム (自動ロックシステム付き)		
リム/タイヤ	シングルウォール20" アルミリム/20x1.95"タイヤ	シングルウォール20" アルミリム/20x1.95"タイヤ (反射加工)	ダブルウォール20"アルミリム フロントハブにシマノ製ダイナモ内蔵 (フロント・リアライトに電源供給)/20x1.95"タイヤ (反射加工)
シートポスト	アルミ製シートポスト (Easy Clamp簡単高さ調整機構つき。高さ調整幅36cm)		
サドル	エルゴノミックデザイン溝つきサドル 折りたたみ運搬用グリップ部分は滑り止め加工済み サイド部分補強加工 (壁立てかけ用)		レザーサドル (グリップ部分は滑り止め加工)
ライト	フロント：LEDライト(10 ルクス) 単 4 形電池 × 3本 (電池寿命 約13時間) テール：LEDライト CR2032ボタン電池 × 2個 (電池寿命 約35時間)		フロント：LEDライト(10 ルクス) テール：LEDライト (リアキャリア一体型、停車時に4分間点灯) 前後ともハブダイナモより電源供給
アクセサリ/ 付属品	—	泥よけ	泥よけ、リアキャリア (最大積載量15 kg)、輪行バッグ

ご使用になる前に

ご使用前にフロントブレーキとバックブレーキが正しく機能することをご確認ください。

十分空気が入っていないタイヤはTILTの性能に影響します。

推奨空気圧：
3.5バール
50.8psi

TILT は頑丈ですが、モトクロス用ではありません。
正しい姿勢で安全にお乗りください。

フロントバスケットや荷物入れなどの追加アクセサリは、自転車を折りたたむ際に障害となる場合があります。

前輪、後輪ともに同じ幅サイズのタイヤをご使用ください。

レバーとドライブトレイン部品は同一のもののみ交換可能です。

シートポストやドライブベルトに潤滑油をささないでください。



最大ユーザー重量：
120kg

適応身長：
145cm ~ 195cm





1 サドルを上げる



1. 締め付けレバーを引き上げて緩めます。



2. サドルの高さを調節します

3. レバーをしっかりと締め、ロックします。

2 ハンドルバーを開く



ハンドルバーを上を開く。
(自動ロック)

3 フレームを開く 自転車の左側に立ちます。



1. 赤い安全レバーを後ろ側に引きます。



2. ポップアップレバーを上げ、フレームヒンジを解除します。



3. 左手でハンドルバーの中心、右手でサドルを持ちます。ハンドルバーを押しながら、ポップアップレバーを離し、フレームを開きます。(カチリと音がするまで完全に開いてください)
完全に開くとフレームは自動的にロックされます。





1 フレームを折りたたむ 自転車の左側に立ちます。



1. 赤い安全レバーを後ろ側に引きます。



2. ポップアップレバー全体を上げ、フレームヒンジを解除します。



3. 左手でハンドルバーの中心、右手でサドルを持ちます。フレームを足で押しながら、ハンドルバーを手前に引き寄せて折りたたみます。（ポップアップレバーは途中で離します）
完全に折りたたむと2つの車輪が平行になり、フレームが自動的にロックされます。

2 ハンドルバー/ステムをたたむ



1. ステムヒンジの赤いレバーを右親指で押し下げます。

2. 左親指でシルバーのボタンを押し込み、ハンドルバーをたたみます。



3. ステムロッククリップでフレームに固定します。

輸入販売元
ナチュラム・イーコマース株式会社
大阪市中央区農人橋1丁目1番22号